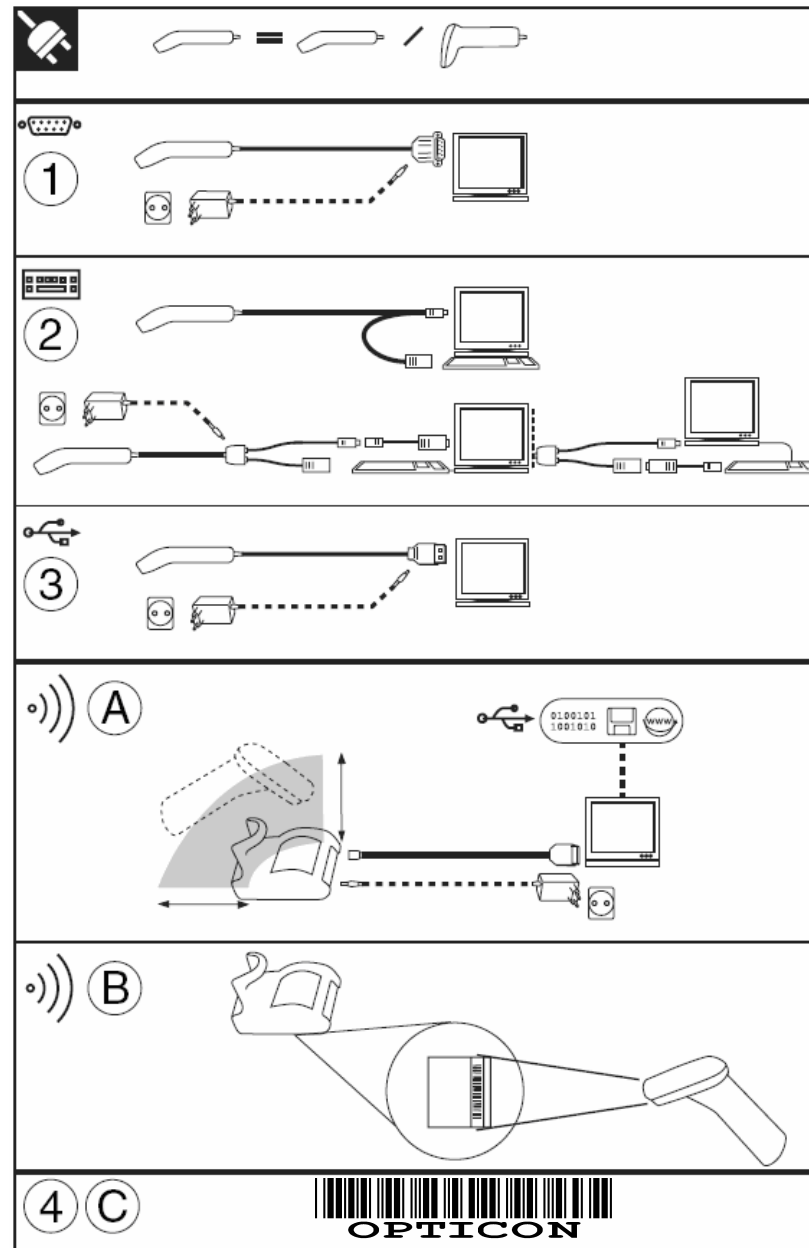


**INSTRUKCJA
UŻYTKOWNIKA**

**ręczne czytniki kodów
kreskowych 1D/2D**





INSTRUKCJA INSTALACJI

Krok pierwszy: Wyłącz zasilanie !

- Zachowaj szczególną ostrożność podczas pracy z urządzeniami zasilanymi prądem stałym lub zmiennym
- Wyłącz cały osprzęt przed przystąpieniem do instalacji
- Zaleca się używania zasilaczy oraz kabli zasilających firmy OPTICON.

Krok drugi: Podłączenie interfejsu

- Znajdź interfejs swojego urządzenia w wyżej zamieszczonym diagramie
- Podłącz urządzenie zgodnie z wyżej zamieszczonym diagramem
- Włącz urządzenie

W przypadku urządzeń zasilanych z akumulatora, wymagane jest wcześniejsze ładowanie urządzenia

Podłączenie złącza:

1. Złącze RS 232

DB9/DB25: Podłącz urządzenie do hosta. W przypadku wymagania dodatkowego zasilania podłącz zewnętrzny zasilacz.

2. Złącze klawiaturowe

Odłącz klawiaturę. Podłącz złącze męskie do hosta. Podłącz złącze żeńskie do klawiatury. W przypadku wymagania dodatkowego zasilania podłącz zewnętrzny zasilacz.

3. Złącze USB

Sprawdź czy twój komputer pracuje pod kontrolą systemu Windows 98 lub nowszego. Podłącz urządzenie do hosta. W przypadku wymagania dodatkowego zasilania podłącz zewnętrzny zasilacz.

4. Test poprawności podłączenia

Szczytaj kod kreskowy OPTICON i sprawdź rezultat na urządzeniu host.

Złącza bezprzewodowe:

A. Podłączenie doku komunikacyjnego

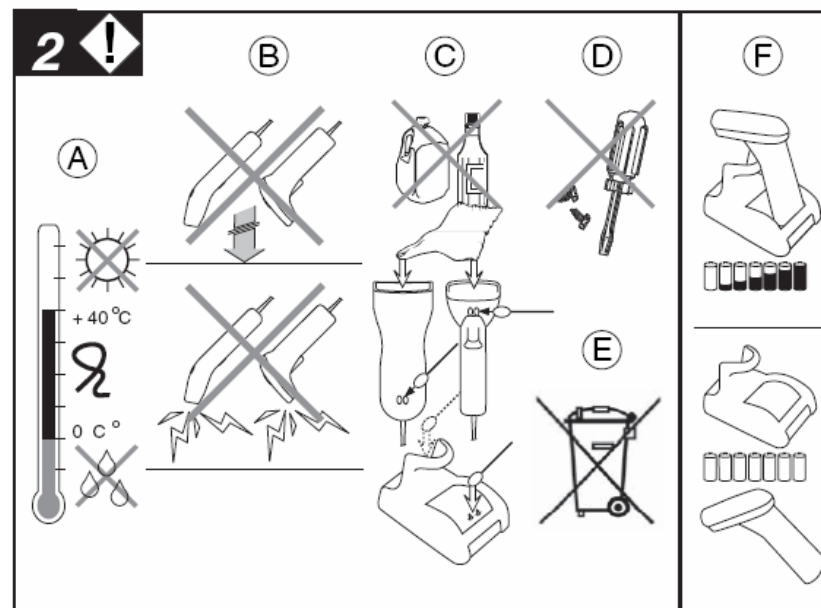
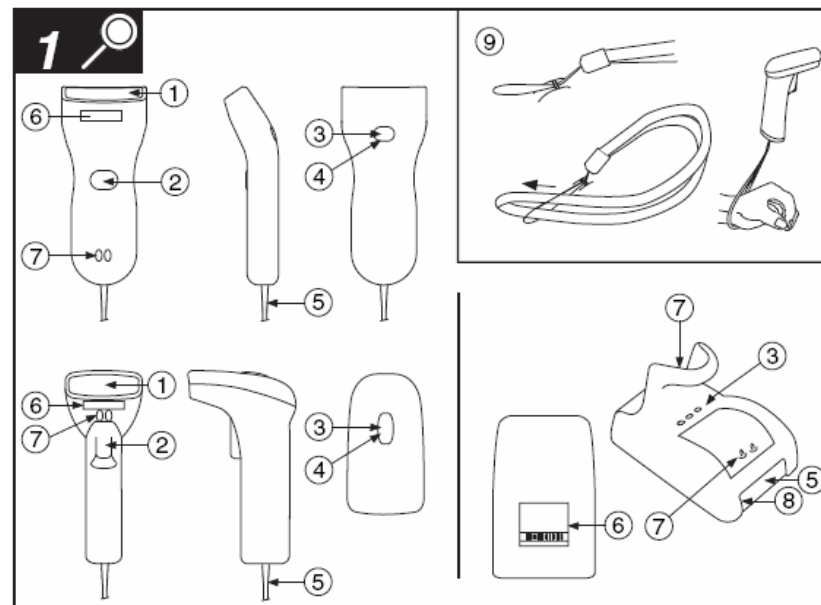
- Podłączenie USB: w celu podłączenia urządzenie do komputera, wymagane jest uprzednie ściągnięcie oraz zainstalowanie sterowników z strony www.opticon.com
- Podłączenie interfejsu: Podłącz dok komunikacyjny z hostem za pomocą kabla komunikacyjnego (nie wolno podłączać doku komunikacyjnego jednocześnie przez dwa złącza np. USB i RS 232)

B. Podłączenie czytnik – dok komunikacyjny

Szczytaj kod kreskowy z adresem doku komunikacyjnego znajdujący się pod dokiem komunikacyjnym.

C. Test poprawności podłączenia

Szczytaj kod kreskowy OPTICON i sprawdź rezultat na urządzeniu host.



1 OPIS URZĄDZENIA

1. Okno czytnika

Służy do odczytu kodu kreskowego. Nigdy nie zasłaniaj !

2. Przycisk trigger

Służy do uruchomienia skanera

3. Diody LED

Przykładowe sygnały diody LED

Czerwony: brak czytanego kodu/brak akceptacji kodu/włączone zasilanie

Zielony: poprawny odczyt kodu kreskowego/akumulator naładowany

Diody migająca: transmisja danych

Niebieska: komunikacja Bluetooth/komunikacja 802.15.4

4. Głośnik

5. Kabel komunikacyjny

Służy do podłączenia czytnika/doku komunikacyjnego do urządzenia host

6. Etykieta urządzenia/etykieta adresu urządzenia

Etykieta urządzenia zawiera informację odnośnie modelu oraz numeru seryjnego urządzenia. Na doku komunikacyjnym urządzeń z komunikacją bezprzewodową znajduje się etykieta adresu urządzenia służąca do podłączenia czytnika z dokiem komunikacyjnym.

7. Złącza ładujące

Służą do ładowania urządzeń wyposażonych w akumulatory. Nie wolno zwierać złączy ładujących.

8. Złącze zasilania

Służy do podłączenia zasilania

9. Smyczka

2 INSTRUKCJA UŻYTKOWANIA

A. Temperatura użytkowania

Użytkować w temperaturze pomiędzy 0 a 40°C

Nie wystawiać urządzenia na długotrwałe działanie promieni słonecznych oraz źródła ciepła.

W przypadku pracy w temperaturach ujemnych lub powyżej 40°C, skontaktuj się z lokalnym dystrybutorem OPTICON.

Unikać kontaktu urządzenia z wodą.

B. Wstrząsy

Nie wolno narażać urządzenia na silne wstrząsy/uderzenia, nie rzucać i nie upuszczać urządzenia.

Nie narażać urządzenia na wstrząsy mechaniczne.

Nie zostawiać urządzenia w miejscach gdzie występują skupiska ładunków elektrostatycznych, lub koło urządzeń generujących pole elektromagnetyczne.

C. Czyszczenie

Czyścić okno czytnika regularnie, w celu zapewnienia optymalnego odczytu kodów kreskowych.

Czyścić zewnętrzną obudowę urządzenie miękką, wilgotną szmatką.

Nie wolno czyścić urządzenia używając wysokiego ciśnienia. Jeżeli czyszczenie wymaga użycia płynu, użyj kilku kropel płynu nie powodującego ścierania.

Czyścić złącza komunikacyjne/zasilające miękką suchą szmatką lub watą.

Nie wolno używać wody oraz materiałów ściernych. Może to spowodować nieprawidłowe działanie urządzenia.

D. Serwis

Urządzenie nie posiada jakichkolwiek elementów mogących być naprawionych przez użytkownika.

W przypadku nieprawidłowego działania urządzenia skontaktuj się z lokalnym dilerem OPTICON.



E. Recycling

Umieszczenia na opakowaniu lub produkcie ikona z przekreślonym koszem informuje o zakazie wyrzucania urządzenia do kosza. Urządzenie musi być poddane recyklingowi jakiemu podlegają urządzenia elektroniczne. W celu uzyskanie dodatkowych informacji należy skontaktować się z lokalnym dystrybutorem.

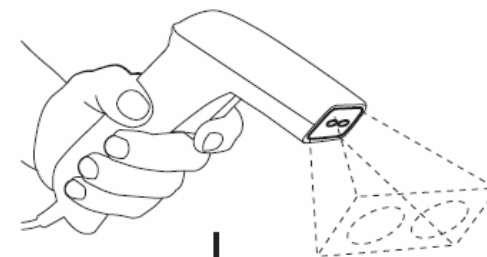
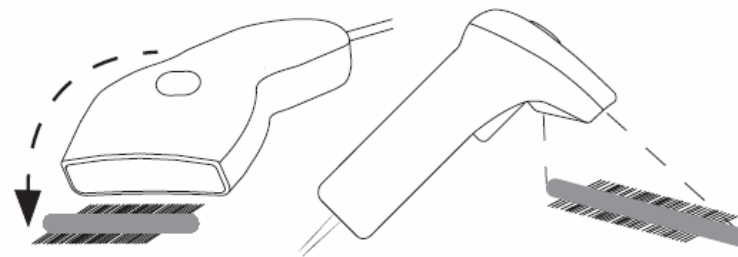
F. Ładowanie akumulatora

Ładowanie akumulatora odbywa się poprzez odłożenie urządzenia na dok komunikacyjny/ładujący.

W celu utrzymania prawidłowej pojemności akumulatora, należy odkładać urządzenia na dok komunikacyjny/ładujący po każdym skanowaniu.

Skaner nie posiada gwarancji na uszkodzenia, defekty, wadliwe działanie lub utratę danych spowodowane nieprawidłowym użytkowaniem akumulatora.

3



3 ODCZYT KODÓW KRESKOWYCH

Sprawdź układ optyczny

Czy układ optyczny jest włączony ? Czy widoczna jest czerwona linia ?

Jeśli nie, wciśnij przycisk trigger.

Dla modeli bez przycisku trigger sprawdź podłączenie kabli.

Odczyt kodów kreskowych

- Skieruj układ optyczny w kierunku kodu kreskowego.
- Czerwona linia powinna przecinać kod kreskowy od marginesu do marginesu.
- Przesuń skaner bliżej do kodu kreskowego.
- Sprawdź poprawność przesłanych danych.

„Poprawny odczyt” oznacza że urządzenie poprawnie rozpoznało oraz zdekodowało kod kreskowy. W większości przypadków, urządzenie powiadomi o poprawnym odczycie poprzez sygnał świetlny i/lub dźwiękowy.

W przypadku niepoprawnego odczytu spróbuj ponownie podłączyć urządzenie oraz przeczytaj tekst poniżej.

? ROZWIĄZYWANIE PROBLEMÓW

Sprawdzenie poprawności

- Upewnić się że urządzenie jest podłączone prawidłowo.
- sprawdzić zasilanie czytnika oraz urządzenia do którego jest podpięty.
- sprawdzić czy okno układu skanującego jest czyste.
- sprawdzić czy kod kreskowy nie jest uszkodzony.

Skaner się nie łączy

- sprawdzić przycisk trigger
- sprawdzić podłączenie czytnika

Brak odczytu kodu kreskowego

- sprawdzić czy szerokość kodu kreskowego nie jest większa od szerokości linii skanującej układu optycznego.
- sprawdzić kąt pod jakim jest odczytywany kod kreskowy
- sprawdzić odległość odczytu kodu kreskowego

Błąd/brak komunikacji

- sprawdzić czy kabel komunikacyjny nie jest uszkodzony
- sprawdzić podpięcie zasilania
- sprawdzić czy gniazdo podłączeniowe posiada zasilanie
- sprawdzić poprawność konfiguracji połączenia

W przypadku problemów z podłączeniem urządzenia należy skontaktować się z lokalnym dilerem OPTICON

